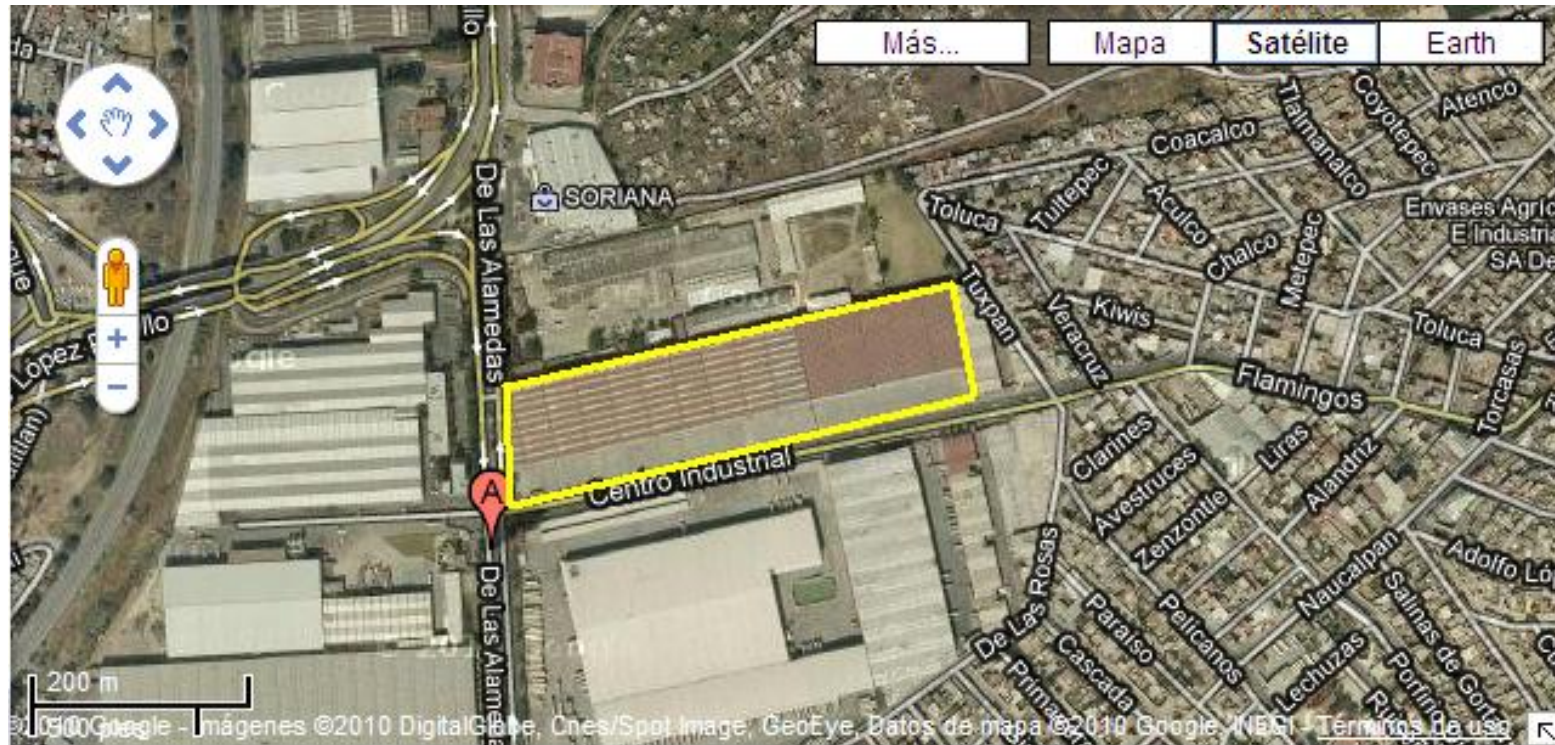


# Nave en Renta

## San Francisco Chilpan, Tultitlán



Circuito Circunvalación Poniente No.129 A, Zona Azul, Cd. Satélite  
tels. 1942 8334 / 4756 3118 y 3119  
[www.todoenbienesraices.com.mx](http://www.todoenbienesraices.com.mx)



Circuito Circunvalación Poniente No.129 A, Zona Azul, Cd. Satélite  
tels. 1942 8334 / 4756 3118 y 3119  
[www.todoenbienesraices.com.mx](http://www.todoenbienesraices.com.mx)

# Nave en Renta

## San Francisco Chilpan



### Características principales

- 10.5 de altura mínima
- Distancia entre columnas: 30 x 10.55
- 3 portones de acceso
- 68 cajones de estacionamiento
- 66 andenes elevados para trailers de los cuales 37 cuentan con rampa niveladora
- 1 rampa de acceso para trailer
- Oficinas y comedor

# Equipamiento



- Subestación eléctrica de 300 Kvas.
- Sistema contra incendio a base de hidrantes
- Lámparas nocturnas de 400 watts
- 3 cisternas de agua potable
- 2 cisternas para la recolección de agua pluvial
- Capacidad de carga 20 tons/ m<sup>2</sup>
- Factibilidad para gas natural
- 2 posos de tormenta
- 2 casetas de vigilancia
- Cisterna de 1 millón de m<sup>3</sup>

# Precio de Venta

18,000,000 USD

# Precio de Renta

4.30 USD m<sup>2</sup> Negociable  
Quedan 20,000 m en renta

# Desglose de áreas


	<b>SUPERFICIE APROX.</b>
Terreno	45,000
Nave	30,918
Oficinas	936.5
Patio de maniobras	13,297











Circuito Circunvalación Poniente No.129 A, Zona Azul, Cd. Satélite  
tels. 1942 8334 / 4756 3118 y 3119  
[www.todoenbienesraices.com.mx](http://www.todoenbienesraices.com.mx)